

## Cursorin kehittämisohjelmat ja palvelut

Yrittäjän Nousuklinikka 30.3.2011

Kehittämisjohtaja Mia Hämäläinen

## Sisältö

Cursor

Cursorin roolit seudullisena kehittämissyhtiönä  
Kotkan-Haminan seudun elinkeinostrategia 2009

Cursorin painopisteohjelmat 2010-2012

Yrityspalvelut

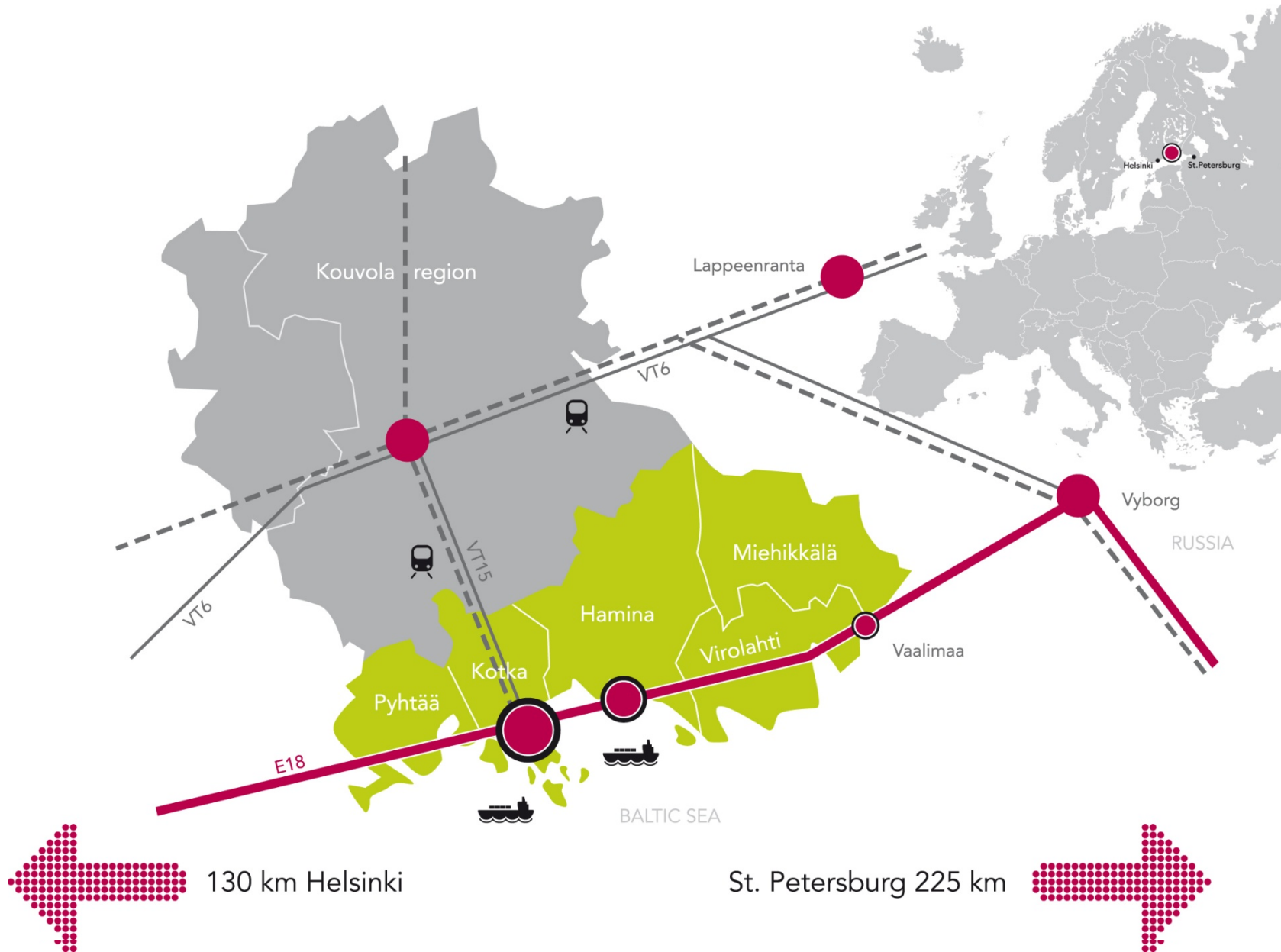
Tavoitteet

CURSOR



Edelläkävijä  
Suunnanosoittaja  
Tiennäyttäjä

# CURSOR



## Avainluvut 2010 konserni

<b>Liikevaihto</b>	<b>10,8 m€</b>
<b>Tase</b>	<b>42,0 m€</b>
<b>Hankesalkku</b>	<b>32,0 m€</b>
<b>Henkilöstö</b>	<b>53</b>

## Omistus

<i>Osakas</i>	€	<i>kpl</i>	<i>%-osuus</i>
Kotkan kaupunki	7 990 608,42	4751	86,4
Haminan kaupunki	415 424,18	247	4,5
Miehikkälän kunta	218 644,30	130	2,4
Indekon Oy	126 140,94	75	1,4
Pyhtään kunta	84 093,96	50	0,9
Stora Enso Oyj	84 093,96	50	0,9
Danisco Sweeteners Oy	58 865,77	35	0,6
Eteenpäin Oy	58 865,77	35	0,6
Ahlström Capital Oy	42 046,98	25	0,5
Kotkan Seudun Osuuspankki	42 046,98	25	0,5
Sampo Oyj	42 046,98	25	0,5
Steveco Oy	42 046,98	25	0,5
Virolahden kunta	42 046,98	25	0,5
<b><i>Yhteensä</i></b>	<b><i>9 246 972,20</i></b>	<b><i>5 498</i></b>	<b><i>100,0</i></b>

## Cursorin missio

**Kotkan-Haminan seudun osaamisen, kilpailukyvyn ja vetovoiman vahvistaminen kehittämällä ja aikaansaamalla menestyvää yritystoimintaa**

## Arvomme

### ***Edelläkävijyys***

Olemme elinkeinotoiminnan esikuva, joka edistää muutosta, kannustaa luovuuteen ja kyseenalaistaa olemassa olevat ratkaisut

### ***Yhteistyöhakuisuus***

Haemme aktiivisesti onnistumisia yhteistyön kautta, osaamme yhdistää ulkoisen ja sisäisen osaamisen tavoitelluiksi tuloksiksi

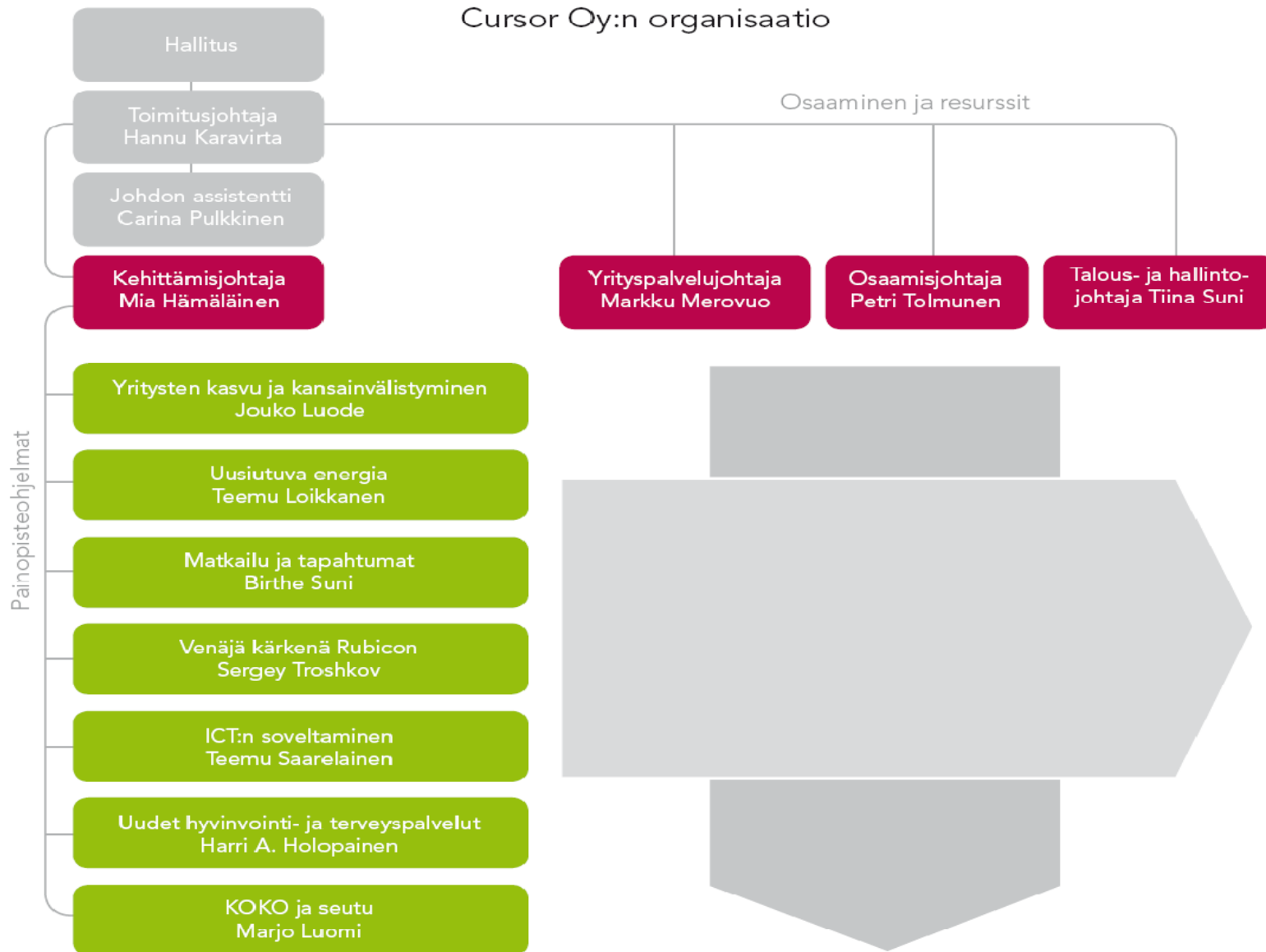
### ***Asiakslähtöisyys***

Lähdemme asiakkaidemme näkökulmasta, tarpeista ja ongelmista sekä tuotamme heille hyötyjä vaihtoehtoisia kehityspalveluja tehokkaammin ja kilpailukykyisemmin

### ***Vaikuttavuus***

Toimimme tuloksellisesti ja vaikutamme myönteisesti ja pysyvästi seutumme elinvoimaisuuteen

## Cursor Oy:n organisaatio



## Cursorin roolit seudullisena kehittämissyhtiönä

- Alkavien yritysten palvelut
- Toimivien yritysten kehittäminen
- Sijoittuvien yritysten palvelut
  
- Kehittämishjelmat
- Seutuyhteistyö ja koheesio- ja kilpailukykyohjelma (KoKo)
- Talouspalvelut
  
- Kiinteistöjen ja toimitilojen kehittäminen
- Innovaatiopalvelut
- Räätylöidyt rahoitusratkaisut
- Yritysrekisteri ja toimitilarekisteri

## Kotkan-Haminan seudun elinkeinostrategia 2009

	Logistiikka	Palvelut: Matkailu, luovat alat, digitaalinen liiketoiminta ja uudet hyvinvointi- ja terveyspalvelut	Teknologia: Metsäklusteri, energia- ja ympäristöala sekä kemianteollisuus
<b>Seudun vetovoimaisuus</b>	<ul style="list-style-type: none"> <li>• <b>Cursor ohjaamaan seudun yhteistä markkinointi- ja myyntitoimintaa matkailu-, kulttuuri- ja tapahtumatoiminnassa Muuttajan palveluiden ja yritysmarkkinoinnin lisäksi.</b> <ul style="list-style-type: none"> <li>• Yhteinen näkemys seudun identiteetin ja imagon sisällöstä: 1. Ympäristöteknologia, tuulivoimateollisuus ja uusiutuvat polttoaineet 2. Kulttuuri-, vesistö- ja tapahtumamatkailu, Merikeskus Vellamo, Hamina Bastioni ja kaupalliset palvelut. 3. Laadukas merenranta-asuminen kaupungeissa ja tilaa temmeltää maaseudulla 4. Sijainti. 5. Kestävä kehitys</li> </ul> </li> <li>• <b>Strategisen seutukaavan laatiminen ja sitoutuminen: Merellisyyden hyödyntäminen kaavoituksessa.</b></li> </ul>		
<b>Venäjä liiketoiminnan verkosto – Rubicon</b>	<ul style="list-style-type: none"> <li>• <b>Rubiconin käynnistäminen</b> <ul style="list-style-type: none"> <li>• SISÄLTÖ: a) Seudun yritysten ja muiden toimijoiden venäjyhteyksien edistäminen b) Venäläisten yritysten seudulle sijoittumisen edistäminen</li> <li>• TOIMINTATAPA: a) Yhteyksien synnyttäjä suomalaisten ja venäläisten yritysten ja toimijoiden välillä b) Vaikuttaja Suomi – Venäjä – asioissa kansallisesti ja EU:ssa</li> <li>• FOKUS: Logistiikka; Viro – Aasia laajennuksin</li> </ul> </li> </ul>		
<b>Yritysten kasvu – jalostusaste, liikevaihto, tuottavuus, työntekijät</b>	<ul style="list-style-type: none"> <li>• <b>Avainyritysmallin jatkaminen ja verkostojen muodostaminen</b> <ul style="list-style-type: none"> <li>• Valittujen toimialojen kasvuyritysten tunnistaminen: a) olemassa olevista, b) uusista potentiaalisista</li> <li>• Liiketoiminnan kasvun tukeminen rahoituksen, innovoinnin, tuotekehityksen, markkinoinnin, myynnin, yritysten yhteistyön, verkostojen synnyttämisen ja kansainvälistymisen keinoin.</li> </ul> </li> </ul>		
<b>ICT:n hyödyntäminen</b>	<ul style="list-style-type: none"> <li>• <b>Uusi ICT –ohjelma seudun organisaatioiden tuottavuuden ja kannattavuuden kasvattamiseksi</b> <ul style="list-style-type: none"> <li>• Edistetään toimialariippumattomasti liiketoiminnan digitalisoitumista. Erityisaloina logistiikka ja terveydenhuolto</li> <li>• Nettipohjaisten palveluprosessien, -markkinoinnin ja –myynnin edistäminen yrityksissä ja julkisissa organisaatioissa.</li> </ul> </li> </ul>		
<b>Rakenteen uudistaminen</b>	<ul style="list-style-type: none"> <li>• <b>Osaamisen uudistumisesta huolehtiminen ja TKI-toiminnan kehittäminen</b></li> <li>• <b>Seudun kuntien merkittävä yhteistyön syventäminen ja mahdollinen seudun kuntien liittyminen yhdeksi kunnaksi</b></li> </ul>		
<b>Kestävä kehitys kilpailutekijänä</b>	<ul style="list-style-type: none"> <li>• <b>Kestävän kehityksen kilpailukykyä edistävien elementtien tunnistaminen, kehittäminen ja hyödyntäminen erityisesti myynnissä ja markkinoinnissa</b></li> </ul>		
<p><b>Kaikilla toimialoilla: Seudulla aloittavien, toimivien ja seudulle sijoittuvien yritysten yrityspalvelut sekä yrittäjyyskasvatus</b></p>			

## Strategiset valinnat

	2010	2011	2012
Uusiutuva energia kärkenä tuulivoima	Tuulivoimateknologiasta seudun teknologiaveturi. Haminasta raskaiden osakokonaisuuksien keskus. Bioenergiassa tehdään uusia avauksia. Cursor toimii aktiivisesti yritysten sijoittumisissa ja klusterin kilpailukyyn kehittämisessä		
Uudet hyvinvointi- ja terveyspalvelut	Hyvinvointi- ja terveyspalveluista kehitetään seudulle uusi vahvuusala erikoisesti vaativan asiakaskunnan palvelemisessa ja julkisen ja yksityisen tarjonnan hallinnassa		
Matkailu ja tapahtumat seudullisena kokonaisuutena	Cursorin ohjaamana ja koordinoimana aikaansaadaan elinkeinostrategian mukainen seudullinen kokonaisuus. Kärkenä Merikeskus Vellamo ja Kotkan Uusi Kantasatama josta muodostuu uusi koko seudun matkailun ja tapahtumien vetovoimakeskus		
Logistiikka	Kotka-Haminasta kehitetään Itämeren tavaravirtojen erikoistunut logistinen palvelukeskus. Ohjaamme ja rahoitamme NELL:n ja Merikotkan toimintaa		
ICT:n soveltaminen	Digitaalisen liiketoiminnan osaaminen on suunnattu palvelemaan seudun vahvuusalojen tuottavuuden ja kilpailukyyn kehittämistä, erikoisesti logistiikan, teknologian ja hyvinvointipalveluiden aloilla		
Venäjä	Venäjä painotus jatkuu. Avauksia suurissa Venäläisissä sijoittumisissa. Rubiconin toteuttaminen Kotkan Uuteen Kantasatamaan		
Yritysten kasvu ja kansainvälistyminen, yrittäjyyskasvatus ja -ilmasto	Yrityspalvelut ja yrittäjyyskasvatus kehitetään saumattomaksi kokonaisuudeksi tuottamaan yrittäjyyden kasvun ja kansainvälistymisen perusedellytykset. Kotkan-Haminan seudun yrittäjyysilmasto nostetaan maan kärkitasolle.		
Toimintamalli	Uudistamme toimintamallimme tukemaan strategian mukaisten seudun tärkeimpien kehitystavoitteiden toteutumista		
Verkostot	Teemme aktiivista yhteistyötä mm. Seutu Yp-, Sekes-, KyAMK-, Kauppakamari-, SY-, Koske-, IIF-, Finpro- ja Ely-verkostoissa		
Asiakkaat	Pääasiakkaamme ovat pk- yritykset, mutta työskentelemme rakenteen uudistamiseksi myös suuryritysten kanssa joiden liiketoiminta aikaansaa uudet mahdollisuudet pk- yrityksille		

## Cursorin painopisteohjelmat 2010-2012

Uusiutuva energia  
kärkenä tuulivoima

Uudet hyvinvointi- ja  
terveyspalvelut

Matkailu ja tapahtumat  
seudullisena kokonaisuutena

Logistiikka

ICT:n soveltaminen

Venäjä

Yritysten kasvu ja kansainvälistyminen,  
yrittäjyyskasvatus ja -ilmasto

# CURSOR YRITYSPALVELUT, Kotkan ja Haminan toimistot

- ALOITTAVA YRITTÄJÄ
  - Yhteisneuvontatilaisuudet
  - Henkilökohtainen neuvonta
  - Ideasta yritykseksi-koulutus
  - BIC Kymi yrityshautomo
- TOIMIVA YRITTÄJÄ
  - Yrityksen kehittäminen, neuvonta ja ohjaus hankkeisiin
  - Rahoituksen räätälöinti
  - Kansainvälistymispalvelut
  - Omistajanvaihdos- ja Yritysmentorointiverkosto
  - BIC Kymi Innovaatiopalvelut
- SIJOITTUVA YRITYS
  - Räätälöidyt aloittavan ja toimivan yrittäjän palvelut



- Cursor Oy
- Kotkan TE-toimisto
- Kaakkois-Suomen ELY-keskus
- ProAgria Kymenlaakso
- Finnvera Oyj, Lappeenrannan aluekonttori
- BIC Kymi ry.
- Oppilaitosfoorumi
  - Ekami – Kyamk – Palmenia – Kesäyliopisto
- Jokaisen toimijan kautta yhteys kaikkiin verkoston palveluihin
- Osa kansallista Yritys-Suomi-verkostoa

## Yrittäjyyttä edistetään usealla tavalla

**Kaakon suunta**  
320 000 €  
2009-2011  
Kotkan-Haminan seutu

**Y4 valmisteluprojekti**  
7 613 €  
2010  
Kotkan-Haminan seutu

**YES**  
175 000 €  
2008-2011  
Kotkan-Haminan seutu  
+ valtakunnallinen verkosto

**Kymenlaakson Y4**  
590 296 €  
2011-2014



**Palvelua  
Bisnekseen**  
179 536 €  
2010-2012  
Kotkan-Haminan seutu

**SELF**  
388 791 €  
2009-2011  
Kotkan-Haminan seutu  
Keski-Ruotsi, Itä-Viro ja Riga

**Yrittäjän tukiverkko**  
169 000 €  
Kaakkois-Suomi

**MOY**  
430 513 €  
2008-2011  
Kaakkois-Suomi

**LCCE**  
355 996 €  
2009-2012  
Kymenlaakso

## Tavoittelemme seuraavia tuloksia tällä jaksolla

- Klusteriajattelu ohjaamaan kehityslinjauksia
- Tuulivoimasta uusi teknologiaveturi
- Bioenergiassa avauksia
- Itämeren valittujen tavaravirtojen erikoistunut logistinen palvelukeskus, ”Itämeren Singapore”
- Matkailusta menestys kärkenä Merikeskus Vellamo ja Kotkan Uusi Kantasatama
- ICT sovellutusten käyttöönotolla lisää aitoa kilpailukykyä logistiikkaan, teknologiaan ja hyvinvointipalveluihin
- Uudet hyvinvointipalvelut erityisesti vaativalle asiakaspotentiaalille
- Venäjä-liiketoimintakeskus Rubicon käyntiin



Edelläkävijä  
Suunnanosoitaja  
Tiennäyttäjä